



Das Auto.

Der Golf GTD



Wer den Golf GTD beschreiben will, braucht dazu nur wenige Worte. Sprechen Sie seine Sprache?

Sy | nap | se: eine Kontaktstelle zwischen Zellen,
verantwortlich für Erregungsübertragung.
Reagiert beim Anblick des Golf GTD sofort.



Ra | tio: eine kognitive Kraft, die allem Denken zugrunde liegt und auch als Vernunft bezeichnet wird.
Setzt ganz auf die Wirtschaftlichkeit des Golf GTD.



Eu | pho | rie: überschwängliche Gemütsverfassung mit
allgemeinem Glücksgefühl und gesteigerter Lebensfreude.
Wird möglicherweise genau jetzt empfunden.



Ausstattung

Sie wollen ein effizientes und gleichzeitig sportliches Auto, aber auf Komfort nicht verzichten? Eines, das sparsam in seinem Verbrauch ist und trotzdem mit einer satten Kurvenlage brilliert? Das mit technischen Raffinessen wie beispielsweise dem Berganfahrassistenten oder der elektronischen Differenzialsperre XDS in jeder Ausstattungsvariante zu überzeugen weiß? Sie wollen ein Auto, das mit seinem Design dem Zeitgeist entspricht und mit seiner Verarbeitung höchsten Qualitätsstandards? Dann steigen Sie ein. Sie haben es gefunden.



Der Kühlergrill des Golf GTD mit attraktiven Chromleisten zeigt auf den ersten Blick, dass hier ein traditionsreicher „Sportler“ mit einem überraschend wirtschaftlichen Innenleben unterwegs ist. Fahrspaß ist dabei eine absolute Selbstverständlichkeit.



Das markante Golf-GTD-Doppelendrohr ist ein unverkennbarer Blickfang am Heck und bringt den Sound des Motors eindrucksvoll auf die Straße.



Für eine besonders sportliche Note steht das 17-Zoll-Leichtmetallrad „Seattle“ mit Bereifung 225/45 R 17 inklusive Sportfahrwerk.



Zum Leichtmetallrad „Charleston“ Volkswagen Exclusive* im Format 7 ½ J x 18 in Schwarz lackiert mit glanzgedrehter Oberfläche und Breitreifen 225/40 R 18 gibt es ebenfalls ein Sportfahrwerk.



Die Bi-Xenon-Scheinwerfer mit LED-Tagfahrlicht verfügen im Abblend- sowie im Fernlicht über ein dynamisches Kurvenfahrlicht: Eingebaute Motoren schwenken die Bi-Xenon-Projektionsmodule in Fahrtrichtung und verbessern so die Ausleuchtung der Fahrbahn und des Fahrbahnrandes, besonders in Kurven. Dank einer flexiblen Leuchtweitenregulierung bleibt dabei das Lichtfeld stets konstant. Und je nach Geschwindigkeit sorgen die Motoren in den Scheinwerfern für eine optimale Lichtverteilung, ganz gleich, ob Sie auf der Autobahn, der Landstraße oder in der Stadt unterwegs sind.



Die dunkelroten LED-Rückleuchten machen den Golf GTD auch von hinten unverwechselbar. Denn ihre markant angeordneten Leuchtdioden betonen die ausdrucksstarke Linienführung der Heckpartie und verleihen ihr noch mehr Selbstbewusstsein.



Der GTD-Heckspoiler in Wagenfarbe betont die dynamische Silhouette des „Sportlers“ und garantiert darüber hinaus eine noch bessere Straßenlage.



Das elegante 18-Zoll-Leichtmetallrad „Vancouver“ mit Bereifung 225/40 R 18 bietet zusammen mit dem Sportfahrwerk ein außergewöhnliches Fahrgefühl.

■ Serienausstattung

■ Sonderausstattung

* Ein Angebot der Volkswagen R GmbH. Weitere Informationen erhalten Sie unter www.volkswagen-r.de.

Unsere Fahrzeuge sind serienmäßig mit Sommerreifen ausgestattet. Seit 1. Mai 2006 sind Sie in der Bundesrepublik Deutschland gesetzlich verpflichtet, die Ausrüstung Ihres Fahrzeuges, insbesondere die Bereifung, an winterliche Wetterverhältnisse anzupassen. Ihr Volkswagen Partner berät Sie gern dabei.



Der **Innenraum** des Golf GTD überzeugt mit einem konsequent sportlichen Fahrgefühl, ohne dabei auf komfortable und funktionelle Features zu verzichten. Von den Chromapplikationen an Bedienelementen, wie zum Beispiel den Lichtdrehhaltern, über den schwarzen Dachhimmel und die grauen Ziernähte bis zum GTD-spezifischen Sport-Lederlenkrad: Das Cockpit strahlt Individualität aus. Bequem unterwegs – auch auf längeren Touren – sind Sie mit Annehmlichkeiten wie der Mittelarmlehne vorn mit Ablagebox, der Durchlademöglichkeit in der Rücksitzbank und Lendenwirbelstützen vorn. Abgerundet wird die Ausstattung des Golf GTD mit der Zwei-Zonen-Klimaanlage „Climatronic“ und dem serienmäßigen Radio „RCD 210“.

Abb. zeigt optionales Multifunktions-Lederlenkrad und Radio-Navigationssystem „RNS 510“.



Über das **Multifunktions-Lederlenkrad** können Sie zum Beispiel Radio-Navigationssystem und Mobiltelefon bequem handhaben. In Verbindung mit dem Doppelkupplungsgetriebe DSG lassen sich die Gänge mittels griffiger Schaltwippen wechseln.



Das große, hochauflösende TFT-Display der farbigen Multifunktionsanzeige „Premium“ ermöglicht die brillante Darstellung wichtiger Fahrinformationen, der Navigationssystem-Zielführung oder des Status Ihres angeschlossenen Mobiltelefons.



Die Pedalerie veredelt den vorderen Fußraum durch **Pedalkappen aus gebürstetem Edelstahl** mit griffigem Antirutschbelag.



Die **Klimaanlage „Climatronic“** verfügt über eine getrennte Temperaturregelung für Fahrer und Beifahrer. So können beide Frontpassagiere problemlos ihr individuelles Wohlfühlklima einstellen. Chromverzierungen sorgen für exklusives Aussehen.



Für höchsten Komfort steht das **schlüssellose Schließ- und Startsystem „Keyless Access“**. Eine ausgeklügelte Funk- und Sicherheitstechnik ermöglicht das Öffnen und Schließen ohne aktive Nutzung des Schlüssels. Das Starten und Abstellen des Motors erfolgt per Knopfdruck.



Das **Soundsystem „DYNAUDIO Excite“** besteht mit einem präzisen, in der Kompaktklasse einzigartigen Klang. 300 Watt, verteilt auf acht hochwertige und perfekt aufeinander abgestimmte DYNAUDIO-Lautsprecher, garantieren einen raumfüllenden und klaren Sound.



Die **Multimediale Buchse MEDIA-IN*** in der Mittelarmlehne mit USB-Schnittstelle erlaubt den Anschluss externer Audioquellen und deren Bedienung über das jeweilige Radio oder Radio-Navigationssystem. MEDIA-IN ist auch mit iPod-Adapterkabel erhältlich.

■ Serienausstattung

■ Sonderausstattung

*Nur in Verbindung mit Radio „RCD 310“ oder „RCD 510“ bzw. Radio-Navigationssystem „RNS 310“ oder „RNS 510“.



Das Radio „RCD 210“ mit MP3-Wiedergabefunktion, CD-Laufwerk, 2 x 20 Watt Ausgangsleistung, vier Lautsprechern vorn, Titelwahl, Zufalltitelwahl und Titel-Anspielautomatik.



Das große Color-Display des Radios „RCD 510“* mit Touchscreen können Sie ganz einfach bedienen. MP3- und WMA-Dateien sowie ein interner 6fach-CD-Wechsler sorgen zusammen mit 4 x 20 Watt und acht Lautsprechern für einen satten Sound.



Das Radio-Navigationssystem „RNS 310“ mit CD-Laufwerk, AUX-IN-Buchse und SD-Kartenschacht überzeugt mit den vielen Vorteilen, die ein modernes, voll integriertes Navigationssystem bietet. Die Kartennavigation erfolgt über ein als Touchscreen ausgelegtes Farbdisplay.



Das Radio-Navigationssystem „RNS 510“ können Sie über eine Sprachbedienung steuern. Die Navigation gehorcht Ihnen dabei genauso aufs Wort wie das Radio und der CD-Player. Eine weitere Besonderheit ist die Picture Navigation. Hier können Sie Bilder in das System einspeisen, welche Sie zur Navigation nur noch auszuwählen brauchen. Ebenso praktisch ist die Verkehrszeichenanzeige, die Sie über Geschwindigkeitsbegrenzungen informiert. Hinzu kommen Touchscreen, 30-Gigabyte-Festplatte, DVD-Laufwerk, SD-Kartenschacht, AUX-IN-Buchse und Multifunktionsanzeige „Plus“.



Auf dem Radiodisplay wird das Bild der Rückfahrkamera „Rear Assist“ wiedergegeben. Die freie Sicht hinter das Fahrzeug ermöglicht so einfacheres Einparken. Aufgrund der detaillierten Darstellung können selbst kleine Hindernisse wie Stufen erkannt werden.

Nur in Verbindung mit Radio „RCD 510“ oder Radio-Navigationssystem „RNS 510“. Abb. zeigt Radio „RCD 510“.

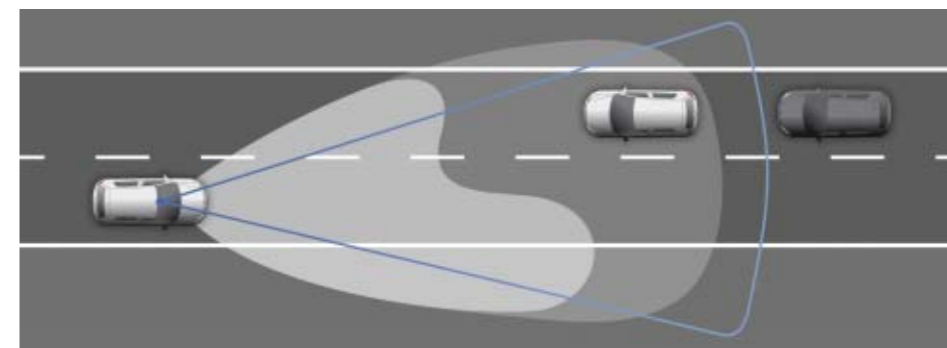


Die Rückfahrkamera „Rear Assist“ befindet sich beim Golf GTD hinter dem Volkswagen Logo am Heck und wird bei Einlegen des Rückwärtsganges ausgeklappt. Ein Verschmutzen der Linse ist so nicht möglich und eine klare Bildwiedergabe immer gewährleistet.

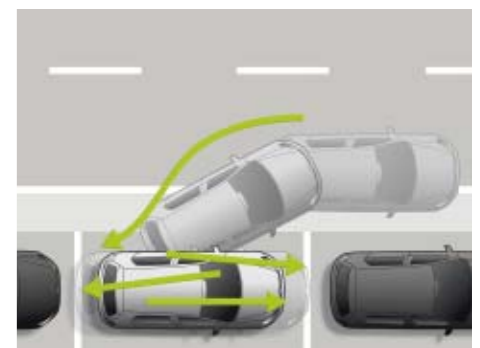


Der ParkPilot warnt Sie beim Einparken mit akustischen und optischen Signalen vor Hindernissen vorn und hinten: Je näher Sie einem Widerstand kommen, umso schneller wird die Tonfrequenz.

Optische Anzeige nur in Verbindung mit Radio „RCD 310“ oder „RCD 510“, Radio-Navigationssystem „RNS 310“ oder „RNS 510“. Abb. zeigt Radio-Navigationssystem „RNS 510“.



Die Fernlichtregulierung „Light Assist“ erkennt mit einer – hinter der Frontscheibe verbauten – Kamera entgegenkommende und vorausfahrende Kraftfahrzeuge und schaltet automatisch zwischen Abblend- und Fernlicht um. Durch dieses intelligente System wird nicht nur der Fahrer entlastet, sondern auch die Einschaltzeit des Fernlichts deutlich erhöht und damit eine verbesserte Sicht ermöglicht. Mehr Komfort und Sicherheit auf Nachtfahrten sind das Ergebnis.



Der Parklenkassistent „Park Assist“ beherrscht auch mehrzügiges Einparken in kurze Längsparklücken. Parklücken werden in der Vorbeifahrt bis zu einer Geschwindigkeit von 30 km/h erkannt.

■ Serienausstattung

■ Sonderausstattung

*Verkehrsfunkspeicher in Verbindung mit digitalem Radioempfang DAB nicht verfügbar.

Lackierungen und Sitzbezüge

Die Entscheidung, welche Farbe am besten zu Ihnen passt, können wir Ihnen natürlich nicht abnehmen. Die Vielfalt macht die Auswahl vielleicht schwer, aber sie ermöglicht es Ihnen auch, Individualität zum Ausdruck zu bringen. Doch egal, für welche Lackierung oder für welchen Sitzbezug Sie sich entscheiden, Brillanz in der Farbe, beste Materialqualität und hervorragende Verarbeitung wählen Sie in jedem Fall.



Schwarz
Uni-Lackierung
A1



Shadow Blue
Metallic-Lackierung
P6



United Grey
Metallic-Lackierung
X6



Candy-Weiß
Uni-Lackierung
B4



Deep Black
Perleffekt-Lackierung
2T



Tornadorot
Uni-Lackierung
G2



Blue-Graphit
Perleffekt-Lackierung
W9



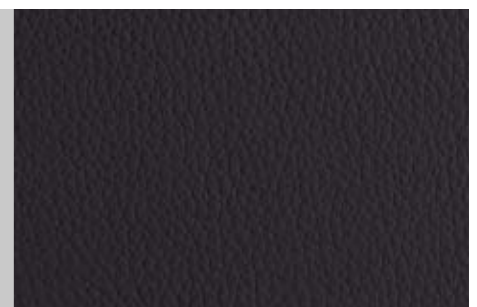
Carbon Steel Grey
Metallic-Lackierung
1K

Schwarz-Weiß mit Kappnähten in Art Grey
Stoffsitzbezug „Jacky“
XH



Reflexsilber
Metallic-Lackierung
8E

Schwarz
Sitzbezug in Leder „Vienna“
QW



■ Serienausstattung

■ Sonderausstattung

Kombinationen

Sitzbezüge	Teppich	Instrumententafel	Schwarz A1	Candy-Weiß B4	Tornadorot G2	Carbon Steel Grey Metallic 1K	Reflexsilber Metallic 8E	Shadow Blue Metallic P6	United Grey Metallic X6	Deep Black Perleffekt 2T	Blue-Graphit Perleffekt W9
Stoffsitzbezug „Jacky“ ●											
Schwarz-Weiß (XH)	Schwarz	Titanschwarz	●	●	●	○	○	○	○	○	○
Sitzbezug in Leder „Vienna“ ○											
Schwarz (QW)	Schwarz	Titanschwarz	●	●	●	○	○	○	○	○	○

Verbrauch und CO₂-Emissionen

Dieselmotor		125 kW (170 PS) TDI ²⁾
Kraftstoffverbrauch, l/100 km ¹⁾	mit Schaltgetriebe:	6-Gang
	innerorts/außerorts/kombiniert	6,5/4,3/5,1
mit Doppelkupplungsgetriebe DSG:	6-Gang	
	innerorts/außerorts/kombiniert	6,9/4,6/5,4
CO ₂ -Emission kombiniert, g/km ¹⁾	mit Schaltgetriebe:	134
	mit Doppelkupplungsgetriebe DSG:	142

Die Abbildungen auf diesen Seiten können nur Anhaltspunkte sein. Die Druckfarben können die Lackierungen und Sitzbezüge nicht so schön wiedergeben, wie sie in Wirklichkeit sind.

Welche Sitzbezüge serienmäßig (●) oder als Sonderausstattung (○) geliefert werden, steht bei den jeweiligen Bezeichnungen. Die Zuordnung in der Tabelle zeigt an, ob eine Lackierung serienmäßig (●) oder als Sonderausstattung (○) erhältlich ist.

1) Die Kraftstoffverbrauchs- und Emissionswerte sind nach den vorgeschriebenen Messverfahren (VO [EG] 715/2007 in der gegenwärtig geltenden Fassung) ermittelt. Hinweis nach Richtlinie 1999/94/EG in der gegenwärtig geltenden Fassung: Die Angaben beziehen sich nicht auf ein einzelnes Fahrzeug und sind nicht Bestandteil des Angebotes, sondern dienen allein Vergleichszwecken zwischen den verschiedenen Fahrzeugtypen. Kraftstoffverbrauch und CO₂-Emissionen eines Fahrzeuges hängen nicht nur von der effizienten Ausnutzung des Kraftstoffs durch das Fahrzeug ab, sondern werden auch vom Fahrverhalten und anderen nicht technischen Faktoren beeinflusst. CO₂ ist das für die Erderwärmung hauptsächlich verantwortliche Treibhausgas. Ein Leitfaden über den Kraftstoffverbrauch und die CO₂-Emissionen, der Daten für alle neuen Personenkraftfahrzeugmodelle enthält, ist unentgeltlich an allen Verkaufsorten in der Europäischen Union sowie für Interessenten aus Deutschland auch bei der DAT Deutsche Automobil Treuhand GmbH, Hellmuth-Hirth-Straße 1, 73760 Ostfildern, erhältlich. 2) Dieses Fahrzeug ist mit einem geregelten Dieselpartikelfilter ausgerüstet und wird in der Bundesrepublik Deutschland jährlich bis zum 31.03.2011 mit 1,20 € je angefangenem 100-ccm-Hubraum geringer besteuert als ein Fahrzeug ohne Dieselpartikelfilter. Der Dieselpartikelfilter ist ein System, das sich kontinuierlich selbst regeneriert. In seltenen Ausnahmefällen ist dafür das individuelle Fahrverhalten temporär anzupassen. Informationen dazu erhalten Sie bei Ihrem Volkswagen Partner und unter unserer in der Bundesrepublik Deutschland kostenlosen Telefonnummer 0800-VOLKSWAGEN (0800-8655792436).

Die in diesem Katalog abgebildeten Fahrzeuge sind teilweise mit Sonderausstattungen gegen Mehrpreis ausgerüstet. Alle Angaben zu Ausstattungen und technischen Daten basieren auf den Merkmalen des deutschen Marktes und entsprechen den zum Zeitpunkt der Drucklegung vorhandenen Kenntnissen. Über länderspezifische Abweichungen informiert Sie Ihr Volkswagen Partner gern. Änderungen sind vorbehalten. DSG® und TDI® sind eingetragene Marken der Volkswagen AG und anderer Unternehmen der Volkswagen Gruppe in Deutschland sowie in weiteren Ländern. Die Tatsache, dass ein Zeichen in diesem Dokument nicht mit ® versehen ist, kann nicht so ausgelegt werden, dass dieses Zeichen keine eingetragene Marke ist und/oder dass dieses Zeichen ohne vorherige schriftliche Zustimmung der Volkswagen AG verwendet werden könnte. Volkswagen sorgt für die Rücknahme und Verwertung von Altfahrzeugen. So sind alle Volkswagen umweltfreundlich verwertbar und können bei Erfüllung der gesetzlichen Voraussetzungen kostenlos zurückgegeben werden. Nähere Informationen hierzu erhalten Sie bei Ihrem Volkswagen Partner, im Internet unter www.volkswagen.de und unter der in der Bundesrepublik Deutschland kostenlosen Telefonnummer 0800-VOLKSWAGEN (0800-8655792436).



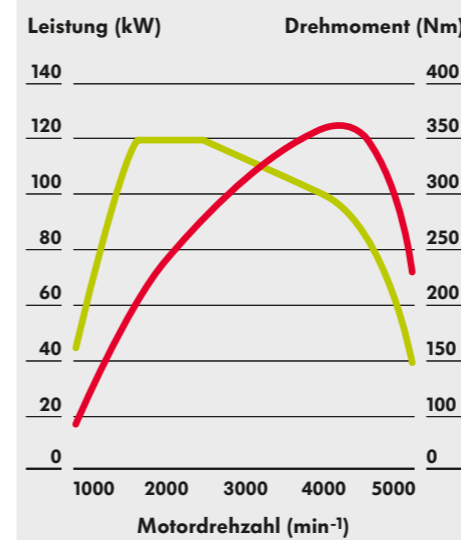
Die elektronische Differenzialsperre XDS ist eine Erweiterung des elektronischen Stabilisierungsprogramms. In schnellen Kurven wird das Handling wirkungsvoll verbessert und die Neigung zum Untersteuern vermindert. Mehr Sicherheit, Dynamik und Fahrspaß sind das Ergebnis.



Ein Meilenstein des modernen Getriebebaus ist das Doppelkupplungsgetriebe DSG. Dieses innovative Automatikgetriebe von Volkswagen wechselt in wenigen Hundertstelsekunden nahezu unmerklich und ohne Zugkraftunterbrechung in den vorgewählten nächsten Gang.



Die adaptive Fahrwerksregelung DCC stellt innerhalb von Millisekunden jeden Dämpfer individuell auf die Fahrbahn und die Fahr-situation ein. Per Knopfdruck entscheiden Sie, wie straff oder komfortabel das Fahrwerk eingestellt sein soll.



Leistung Drehmoment

Die TDI-Motoren sorgen bereits im niedrigen Drehzahlbereich für einen schnellen Leistungsanstieg. Ermöglicht wird dies durch den Abgasturbolader, der eine optimale Füllung der Zylinder garantiert. Er nutzt die im Abgas enthaltene Energie, um über Turbine und Verdichter die zur Verbrennung benötigte Luft zu komprimieren.



Der TDI-Dieselmotor mit Common-Rail-Technologie und 125 kW (170 PS) ist ein hocheffizienter Verbrennungsmotor. Er vereint absolute Sparsamkeit mit einer beeindruckenden Durchzugskraft und Laufruhe.

Angaben zu Kraftstoffverbrauch und CO₂-Emissionen finden Sie auf Seite 16.

Der Golf GTD

015.1190.23.01 · Printed in Germany

Änderungen vorbehalten

Ausgabe: Oktober 2010

Internet: www.volkswagen.de

■

■

■